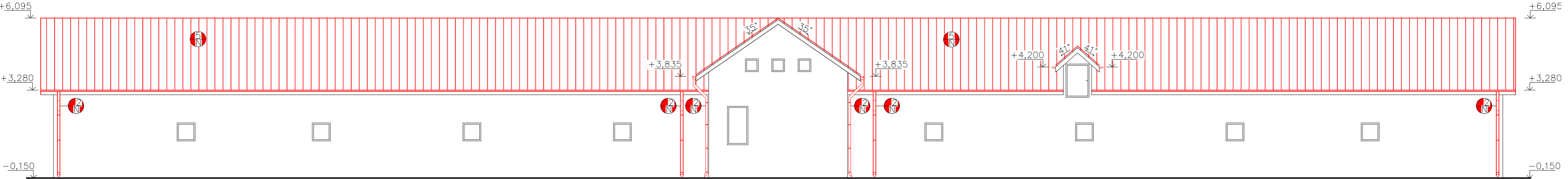
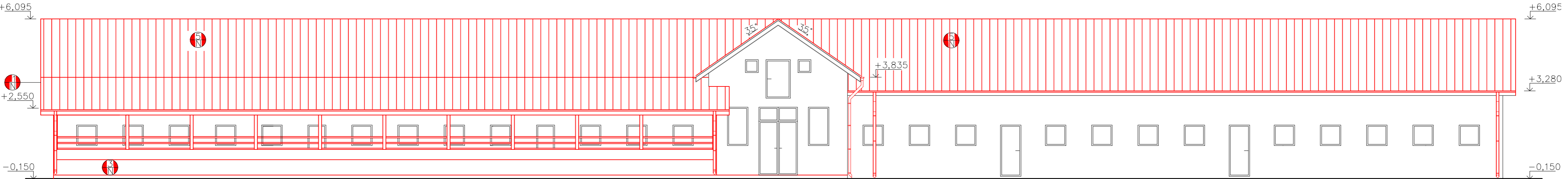


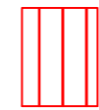
POHLAD SEVERNÝ









POHLAD JUŽNÝ



LEGENDA MIATERIÁLOV

-  - STREŠNÁ PLECHOVÁ KRYTINA

VYSVETLÍVKY

-  - NOVOVYBUDOVANÉ KONŠTRUKCIE
-  - NOVÁ STREŠNÁ KONŠTRUKCIA
-  - NOVÝ STREŠNÝ ODVODNOVACÍ SYSTÉM
-  - KRMNÝ ŽLAB Z DT. TVÁRNÍC hr.200mm
-  - OCEĽOVÉ ZÁBRADLIE v. 1000mm
-  - NOVÁ STREŠNÁ PLECHOVÁ KRYTINA

POZNÁMKY

- OBJEKT BUDE ZABEZPEČENÁ PROTI ATMOSFERICKÝM VÝBOJOM ,BLESKOM
- PRI POKLÁDKE STREŠNEJ KRYTINY JE NUTNÉ POUŽIŤ PROTISNEHOVÝ SYSTÉM URČENÝ PRE KONKRÉTNY DRUH KRYTINY A SKLON STRECHY
- PRI OSADENÍM PRVKOV ZAMERAŤ SKUTKOVÉ ROZMERY
- VŠETKY DREVENÉ PRVKY DOPORUČUJEME PO ZMONTOVANÍ NAPUSTIŤ OCHRANNÝM PRÍPRAVKOM NAPR. 2x FUNGICÍDNYM BEZFAREBNÝM OCHRANNÝM NÁTEROM PRÍPRAVKU " PREGNOLIT D "

UT=PT= 239m n.m ±0,000= 239,15 m n.m				<div>Ing.Barnabáš Máté</div> <div>autorizovaný stavebný</div> <div>inžinier licencia</div> <div>č. 3349*A*1</div> <div>Trhové nám. 6</div> <div>97901 Rim.Sobota</div>	
VED. PROJ.	KRESLIL	VYPRACOVAL	KONTROL.		
ING. T. MÁTÉ	ING. B BOZÓ	ING. T. MÁTÉ	ING. B. MÁTÉ		
INVESTOR: AGRO - DERBY , spol. s r.o Vyšné Valice , č. 208, PSČ 982 52 SR					
TEL'ATNÍK				DÁTUM	
REKONŠTRUKCIA STRECHY A KRMNEHO ŽLABU				11/2024	
MIESTO STAVBY: Vyšné Valice - 1214/7- 1215/2- 1214/1				STUPEŇ	
POHLADY- NOVÉ KONŠTRUKCIE				Č. VÝKR. 9	
				MIERKA 1:100	